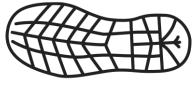


FLEXILE PLUS



Zapato lavable hasta 40°
Washable shoe up to 40°
Chaussure lavable jusqu'à 40°



D'light®

Suela ultraligera y flexible
Ultra-light and flexible sole
Semelle ultralégère et flexible



Corte microfibras transpirable
Breathable microfiber upper
Tige microfibre respirante



D'cover®

Corte transpirable
Breathable upper
Tige respirante



Origen español
Spanish origin
D'origine espagnole



D'WALK®



ES Zapato de seguridad con empeine D'COVER® OEKO-TEX®, de microfibras técnica transpirable, forrado interior D'DRY® de material textil y collarín en el tobillo tipo neopreno, ambos acolchados. Puntera de seguridad de composite resistente a 200J y planta antiperforación textil. Plantilla D'WALK® acolchada de material textil sobre espuma bicomponente, que copia la huella del pie. Suela D'LIGHT®, ultraligera y flexible. Apto para lavado en lavadora hasta 40°.

Normativa: Certificado CE, norma EN-ISO-20345: 2022 UE 425/2016. Nivel de protección S3S+SR+HI+CI+FO+SC

S3S = calzado de seguridad con puntera resistente a un choque de una energía equivalente a 200 J y a una compresión de 15 KN, parte trasera cerrada, antiestático, absorción de energía en la zona del tacón, resistencia del empeine a la penetración y absorción de agua, resistencia a la perforación de la planta no metálica tipo PS, suela con resaltes, resistencia al deslizamiento sobre baldosa y NaLS.

SR = resistencia al resbalamiento sobre suelo de baldosa cerámica con glicerina.

HI= aislamiento térmico del piso que permite reducir la subida de la temperatura.

CI= aislamiento térmico del piso contra el frío que limita la reducción de la temperatura.

FO = resistencia de la suela a los hidrocarburos.

SC=resistencia a la abrasión del refuerzo en la puntera.

EN Safety shoe with D'COVER® OEKO-TEX® upper, made of breathable technical microfiber, lined inside with D'DRY® textile material and neoprene-type ankle collar, both padded. Composite safety toe cap resistant to 200J and textile antipuncture sole. D'WALK® insole padded with textile material over a two component foam, which replicates the footprint of the foot. D'LIGHT® sole, ultra-lightweight and flexible. Suitable for washing in a washing machine up to 40°.

Standards: CE Certificate, Standard EN-ISO-20345:2022 UE 425/2016. Security Level S3S+SR+HI+CI+FO+SC

S3S = Safety footwear provided with a toe-cap resistant to an impact energy of 200 J and a compression of 15 KN, closed seat region, antistatic properties, energy absorption of seat region, resistance of to water penetration and water absorption of the upper, penetration resistance non metal insert type PS, cleated outsole, slip resistance on ceramic tile floors with NaLS.

SR = Slip resistance on ceramic tile floors with glycerin.

HI= Footwear with heat insulation in the outsole that allows the reduction of temperature increase.

CI= Footwear with cold insulation in the outsole that limits the temperature decrease.

FO = Resistance of the sole to hydrocarbons.

SC= abrasion resistance of the reinforcement on the top cap.

FR Chaussure de sécurité avec dessus en D'COVER® OEKO-TEX®, en microfibre technique respirante, doublée intérieurement en D'DRY® de matériau textile et col au niveau de la cheville de type néoprène, tous deux rembourrés. Embout de sécurité en composite résistant à 200J et semelle anti-perforation textile. Semelle intérieure D'WALK® rembourrée en matériau textile sur mousse bicomposante, qui épouse l'empreinte du pied. Semelle D'LIGHT®, ultra légère et flexible. Convient pour le lavage en machine jusqu'à 40°.

Norme: Certificat CE, norme EN-ISO-20345:2022 UE 425/2016. Niveau de protection S3S+SR+HI+CI+FO

S3S= Chaussure de sécurité avec un embout résistant à une énergie d'impact de 200 J et à une compression de 15 Kn, partie arrière fermée, propriétés antistatiques, absorption d'énergie de la zone du talon, résistance à la pénétration et absorption d'eau de la tige, résistance à la perforation du première intérieure non métallique type PS, semelle crantée. résistance au glissement sur céramique et NaLS.

HI= Chaussures avec isolation thermique dans la semelle extérieure qui permet de réduire l'augmentation de la température.

CI= Chaussures avec isolation contre le froid dans la semelle extérieure qui limite la baisse de température.

SR = résistance au glissement sur les sols en carreaux de céramique avec de la glycérine.

FO = résistance de la semelle aux hydrocarbures.

SC=resistance à l'abrasion du renfort sur l'embout.

Tallas / Sizes / Pointures : 35/47

Dian

